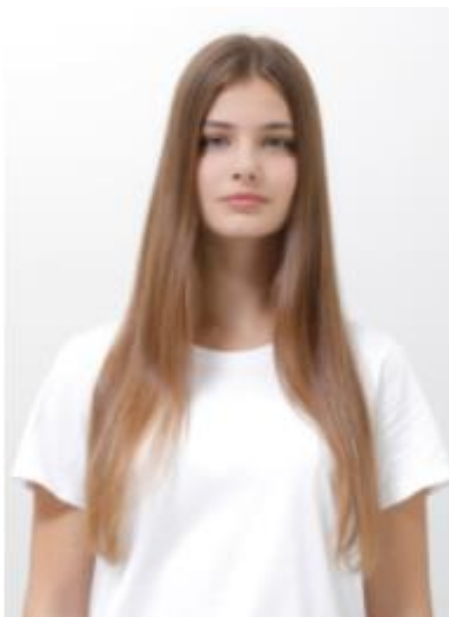


COOL BLONDE HIGHLIGHTS

Réinventer un look classique avec des cheveux longs et dégradés aux longueurs texturisées, allié à une frange longue déconnectée. La coupe sera sublimée par des reflets irisés pastel doux.

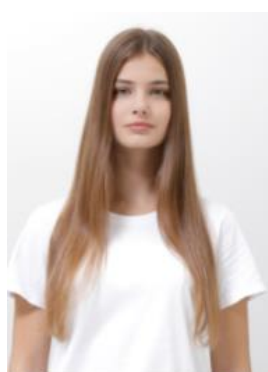


AVANT



APRÈS

LES ÉTAPES



AVANT

Hauteur de ton naturelle :
6/0 Blond Foncé



COLORATION PERMANENTE



PRODUIT	FORMULE	NUANCE	RATIO DE MÉLANGE	OXYDANT
LIGHTPLEX	A		1 : 1,5	6%
Coloration PERMANENTE	B	10/8 + 9/60 1 : 2	1 : 2	1.9%
Coloration PERMANENTE	C	9/60 + /69 2 : 1	2 : 1	1.9%

COULEUR



ÉTAPE 1

Sépare la chevelure d'oreille à oreille en passant par le dessus de tête puis sépare la zone avant en 2 sections en fonction du mouvement naturel de la cliente.



ÉTAPE 2

Travaille en sections diagonales et applique la formule A sur les longueurs et pointes en travail air libre (painting). Répète l'opération de l'autre côté.*



ÉTAPE 3

Sur le dessus de tête crée une section hexagonale en démarrant de la pointe frontale et isole-la.

Sur les sections des côtés, applique la formule B sur les zones pré-éclaircies des longueurs et pointes en estompant vers les repousses.



ÉTAPE 4

Sur la section hexagonale, procède avec la même méthode en utilisant la formule C.

* Après le temps de pause, rince et effectue un shampoing Visible Repair et le Soin salon Visible Repair pour finir le service d'éclaircissement.

**Après le temps de pause, rince et effectue un shampoing Color Radiance et le soin post-coloration Color Radiance pour finaliser le service de coloration.

COUPE



ÉTAPE 1

Sépare la chevelure d'oreille à oreille en passant par le dessus de tête.

Crée 2 sections rectangulaires sur le dessus de tête et divise la zone arrière d'oreille à oreille au niveau de l'occipital. Sépare-la en deux par une médiane. Isole les côtés et la nuque.



ÉTAPE 4

Sur les 2 rectangles du dessus de tête, effectue une élévation et dirige tes mèches vers l'arrière.



ÉTAPE 2

Commence par la zone de la nuque. Effectue une élévation avec l'ensemble de la section et coupe.



ÉTAPE 3

Sur la partie vertex, effectue le même travail sur chaque zone. Laisse une déconnexion entre la partie de l'occipital et la nuque.



ÉTAPE 5

Délimite un triangle de frange. Dirige la mèche vers la gauche et coupe à la longueur souhaitée puis dirige-la vers la droite et effectue le même travail.*

*Les schémas de coupe peuvent être personnalisés en fonction de la forme de visage de votre cliente. La coupe peut également être réalisée avec une technique de piquetage.

COIFFAGE



COIFFAGE

Vaporise avec la lotion Protect It -
Spray protecteur de chaleur des
repousses jusqu'aux pointes avant de
procéder au séchage.

ASTUCE

Notre conseil :

Pour créer du volume sans frisottis, utilise une brosse plate lors du séchage du bas vers le haut jusqu'à ce que les cheveux soient complètement secs.

Notre touche finale :

Donne de la texture en repousses avec le
shampooing sec Refresh It.

Fixe le coiffage avec le spray Fix It.

RECOMMANDATION SOIN À DOMICILE



Color Radiance –
Shampooing



Color Radiance –
Conditionneur sans rinçage



Gamme de décoloration -
Lightplex