



EMULSIONS

EMULSIONS



L'ALLIANCE DU SOIN, ET DE LA LÉGÈRETÉ

**DES FORMULES UNIQUES ET ULTRA-LÉGÈRES QUI PÉNÈTRENT
AU COEUR DU CORTEX POUR DES RÉSULTATS INSTANTANÉS.**

Une douceur incomparable et un toucher soyeux, tout en légèreté,
en seulement 3 minutes.

EMULSIONS



COLORMOTION+

Protection de la couleur

Rend les cheveux doux, protège la fibre des particules métalliques nocives présentes dans l'eau et la renforce contre les dommages mécaniques (brossage...).

À l'intérieur:

Metal Purifier – Neutralise les particules métalliques nocives présentes dans l'eau courante. Les cheveux sont protégés et l'éclat de la couleur préservé.

Vitamine E – Un antioxydant qui protège la fibre des radicaux libres.



OIL REFLECTIONS

Douceur et brillance

Aide à protéger et prévenir la perte lipidique naturelle pour des cheveux brillants et lumineux. Convient à tous les types de cheveux.

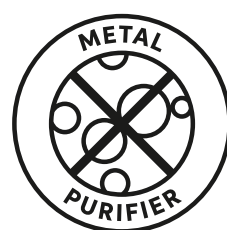
Des cheveux visiblement nourris doux et brillants. Aide à prévenir l'apparition de frisottis.

À l'intérieur:

Panthénol – Aide à rétablir le bon niveau d'hydratation.

Glycérine – Contribue à l'hydratation.

Huile de macadamia



FUSION

Réparation intense et douceur

Aide instantanément à réparer nourrir et protéger la fibre pour réduire la casse.

À l'intérieur:

Metal Purifier – Neutralise les particules métalliques nocives présentes dans l'eau courante. Les cheveux sont protégés et l'éclat de la couleur préservé.

Acides aminés de soie – Aident à réparer les cheveux.



EMULSION

UNE CARTE DE SOINS SENSORIELS EN SALON

DÉTERMINEZ LA BONNE COMBINAISON
POUR VOTRE CLIENTE :



POUR LES CHEVEUX COLORÉS

Protection couleur



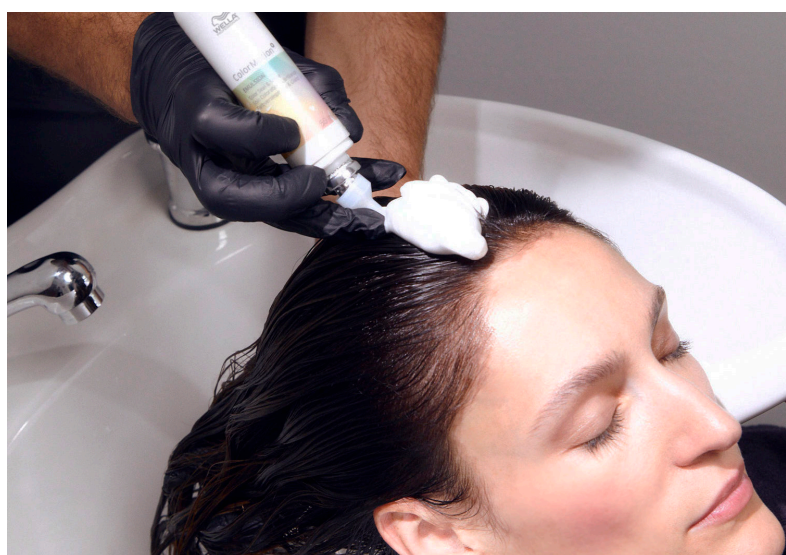
POUR LES CHEVEUX ABÎMÉS

Réparation intense et douceur



POUR LES CHEVEUX SECS ET TERNES

Douceur et brillance



COMMENT LES UTILISER ?

Appliquer les émulsions sur cheveux propres et essorés. Bien agiter avant ouverture. Tenir l'émulsion droite, tête en bas, puis appuyer dessus afin de répartir la mousse section par section, des repousses aux pointes. Laisser pauser 3mn, le temps du massage. Emulsionner et rincer.

ASTUCE

Vous pouvez également superposer un masque sur l'émulsion pour des résultats plus intenses.

Appliquer d'abord l'émulsion, la laisser pénétrer quelques secondes puis superposer le masque sur les longueurs et pointes.