

# SUPERNATURAL COLOR

# KLEURT VERSTERKT\* & HERSTELT

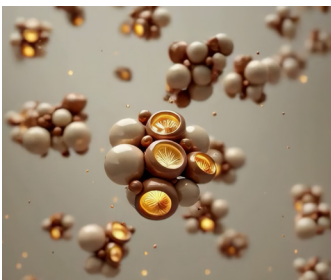
VEGAN.  
91% - 100% INGREDIËNTEN VAN NATUURLIJKE  
OORSPRONG.\*\*

## WAT IS HET?

**HAARKLEUR MET TANNINES.** Een milde, niet-oplichtende haarkleur die het haar donkerder maakt, de toon verfijnt of verandert voor een natuurlijk of levendig resultaat, en tot 100% grijs haar blend in 2 stappen.



## ONTDEK DE TECHNOLOGIE



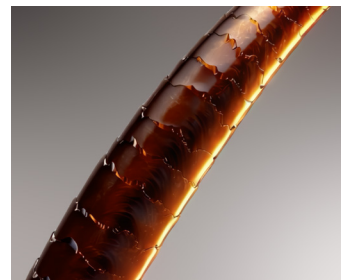
Supernatural Color bevat plantenextracten rijk aan tannines, samengebracht in krachtige kleurgranules.



Wanneer de granules worden opgelost in warm water, komen de tannines vrij en kunnen ze het haar binnendringen.



Tijdens het kleuren binden de tannines zich aan keratinevezels, wat de haarstructuur verbetert.



Supernatural Color: kleurt, versterkt\* en herstelt het haar van binnenuit dankzij de bijzondere kracht van tannines.

## NAAM & NUMMERING



**BELEVINGSNAAM**  
perfect voor tijdens het consult

**NUMMERING**  
makkelijk navigeren



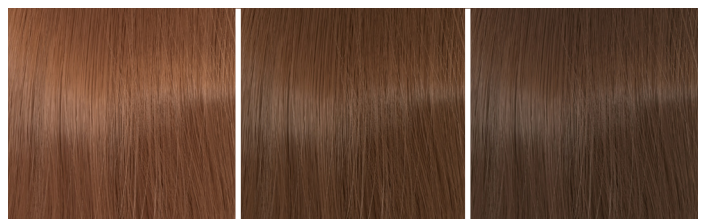
Neventoon van kleur

Hoofd kleurtoon

Kleurhoogte

## DE RESULTATEN

Het uiteindelijke resultaat is afhankelijk van de beginkleur en conditie van het haar. Is het haar lichter, dan zal de kleur levendiger uitvallen.



Hoe lichter de haarkleur bij aanvang, hoe levendiger het eindresultaat.

Hoe donkerder de haarkleur bij aanvang, hoe zachter het effect.

\*Versterkt chemisch behandeld haar. \*\*Afhankelijk van de kleur. Exact percentage staat op de verpakking.

## VOORBEREIDING

### OP GEWASSEN HANDDOEK DROOG HAAR

- Geschikt voor krullend tot zeer krullend haar
- Voorafgaand aan blonde toners
- Haar met veel productresten of een vette hoofdhuid

### OP SCHOON DROOG HAAR

- Grijsblending
- Makkelijk doorkambaar haar

## MENGEN 1 : 4-7 VERHOUDING



Voorbeeld: 30g granulaat + 120-210ml water 70°C

Voeg meer water toe aan het granulaat voor verschillende haartypes en texturen, zodat het makkelijker aan te brengen is.

Roer in een schaal met een mixer tot een gladde, romige massa. Laat afkoelen tot een huidvriendelijke temperatuur.

## GEBRUIKSAANWIJZING

1. Mix in een kom en laat het afkoelen tot een huidvriendelijke temperatuur, test op de pols voor gebruik.
2. Breng aan op schoon, droog of handdoek droog haar vanaf de aanzet tot in de punten. Bedek met Wella's geperforeerde folie en laat inwerken met warmte. Voor krullend, lang of dik haar, breng aan op vochtig haar om het makkelijker te verdelen.
3. Na het inwerken emulgeren, uitspoelen. Zo nodig wassen en verzorgen met shampoo en conditioner.

## SIGNATURE SERVICE

# SUPERNATURAL COLOR

Haarkleuring met tannines versterkt\* en herstelt het haar tijdens het kleuren.

\*Verstevt chemisch behandeld haar.

# SUPERNATURAL GRIJSDEKKING

Tot wel 100% grijsdekking in slechts 2 stappen.

# SUPERNATURAL BLONDE TONER

Perfect te gebruiken na een ontkleuringsbehandeling; voltooi de look, toon en versterk je haar in één stap!



## VOLLEDIGE KLEUR

Mix in een verhouding van 1:4-1:5  
30g + 120-150ml water 70°C  
30-40 minuten

## OPFRISSEN VAN LENGTES & PUNTEN

Mix in een verhouding van 1:5-1:6  
30g + 150-180ml water 70°C  
Tot maximaal 30 minuten

## 1. VOORPIGMENTATIE

De voorpigmentatie zorgt voor een perfecte basis voor iedere gewenste tint, warm of koel, geschikt voor dieptes 8/ en lager. Gebruik **VELVET BRUNETTE 6/01** 1:4 op schoon droog haar, 20 minuten laten inwerken.

## 2. DOELNUANCE

Na de inwerktijd emulgeren, uitspoelen en wassen - föhn het haar grof droog voor het aanbrenge van de doelnuance.

## TONEN

Meng in een verhouding van 1:6-1:7 30g + 180-210ml water 70°C 20 minuten inwerktijd