



# BLONDOR

BOOK TECHNIQUE

# AGENDA



**LES PRODUITS HÉROS**

**BLONDORPLEX CREAM TONER**

**LE POUVOIR DE L'ÉCLAIRCISSEMENT**

**LES SOLUTIONS DE PASTELLISATION**

**LE SOIN & L'ENTRETIEN DU BLOND**

**3**

**25**

**35**

**40**

**46**



# LES SUPER-HÉROS DE L'ÉCLAIRCISSEMENT

Nous pensons que les véritables super-héros sont les coiffeurs ! La gamme **Blondor** a été conçue pour mettre en valeur leur savoir-faire et les aider à offrir à leurs clientes un **blond éclatant et parfait**.

# BLONDOR LA GAMME EXPERTE DE L'ECLAIRCISSEMENT

Blondor est la gamme **primée** et **plébiscité** des coiffeurs du monde entier, elle accompagne **tous les services d'éclaircissement**, aidant à révéler chez chaque cliente **le blond parfait**.

Offrant un éclaircissement fiable et maîtrisé quel que soit la base du cheveu. La gamme Blondor permet aux coiffeurs d'atteindre l'excellence sur toute la palette des blonds.



# POURQUOI CHOISIR BLONDOR ?

L'histoire du succès de Blondor commence avec son lancement en 1933. Depuis, la gamme a conquis des millions de coiffeurs à travers le monde et a été récompensée à de nombreuses reprises.



**HIER**

## AUJOURD'HUI

Convient à tous les types de cheveux et de textures. Blondor continue de repousser les limites grâce à ses innovations en éclaircissement.



# ADORÉE DANS LE MONDE ENTIER



“J'adore travailler avec Blondor pour toutes mes techniques d'éclaircissement, en tant que coiffeur en freelance, j'ai besoin d'un produit performant, pas seulement en termes de pouvoir d'éclaircissement mais aussi en termes de consistance du produit pour travailler avec tous les jours.”

**James Earnshaw, UK**

“MAGMA est un incontournable pour des résultats rapides et faciles pour décolorer et colorer en une seule étape ! J'adore utiliser Blondor Freelights pour tous mes services d'éclaircissement c'est super rapide et efficace.”

**Matthias Herzberg, Germany**

“BlondorPlex est mon produit de décoloration préféré pour toutes mes techniques, il permet un éclaircissement maximal tout en préservant la santé du cheveu.”

**Zach Mesquit, USA**

“Je ne peux pas vivre sans Blondor Soft Cream Blonde pour mes applications sur le cuir chevelu; la texture est tellement agréable à appliquer et elle ne gonfle pas, c'est parfait pour éviter les chevauchements.”

**Christel Barron-Hough, UK**

# 5 PRODUITS PLUSIEURS TECHNIQUES

## BÉNÉFICES PRODUITS

## TECHNIQUES

## COMMENT L'UTILISER ?

### BLONDORPLEX 9



Jusqu'à 9  
tons  
d'éclairci-  
ssement

- Poudre éclaircissante la plus élaborée pour un fond de décoloration plus uniforme
- Technologie Metal purifier
- Formulé avec la Technologie Plex
- Formule végétal

Adapté à tous types de cheveux et de textures, pour de multiples techniques pour des résultats blonds parfaits.



**1 + 1.5**

OU 1+2

### BLONDOR MULTI BLONDE



Jusqu'à 7  
tons  
d'éclairci-  
ssement

- Éclaircissement maîtrisé, fiable et net.
- Complexe anti-jaune
- Consistance crémeuse

Adapté à tous types de cheveux et de textures, pour de multiples techniques pour des résultats blonds parfaits.



**1 + 1.5**

OU 1+2

### BLONDOR SOFT CREAM



Jusqu'à 7  
tons  
d'éclairci-  
ssement

- Crème éclaircissante protectrice enrichie en huiles
- Complexe anti-jaune
- Lipides protecteurs pour protéger les cheveux

Adapté à tous types de cheveux et de textures, pour des techniques de décapage ou de décoloration tête entière.



**1 + 1.5**

OU 1+2

### BLONDOR EXTRA COOL BLONDE



Jusqu'à 7  
tons  
d'éclairci-  
ssement

- Formulé pour éclaircir et déposer simultanément un ton froid mat.
- Consistance crémeuse

Mèches enfermées ou à l'air libre.

Parfait à utiliser seul ou mélangé dans un ratio de 1+2 avec votre éclaircissant Blondor préféré (ne pas mélanger avec MAGMA). Simplifie les corrections de couleur ou aide à créer la base parfaite pour des blonds froids et éclatants.



**1 + 1.5**

OU 1+2

# 5 PRODUITS PLUSIEURS TECHNIQUES

## BÉNÉFICES PRODUITS

## TECHNIQUES

## COMMENT L'UTILISER ?

### BLONDOR FREELIGHTS



Jusqu'à 7  
tons  
d'éclairci-  
ssement

- Poudre éclaircissante à base d'argile
- Réduit le gonflement grâce à la technologie ACTIFUSE\*

\*Par rapport à Blondor Multi Blonde Powder, Blondor Extra Cool Blonde, Blondor Soft Blonde Cream

Balayage et éclaircissement à l'air libre pour tous types et textures de cheveux.



1 + 1

JUSQU'À 1+3

### MAGMA



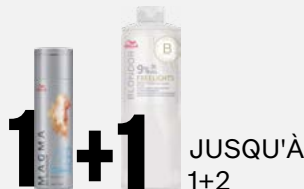
Jusqu'à 6  
tons  
d'éclairci-  
ssement

- Technologie qui permet de décolorer et de recolorer en 1 seule étape
- Convient aussi bien aux cheveux naturels qu'aux cheveux déjà colorés

Mèches par mèches, éclaircissement à l'air libre.



1 + 1.5



1 + 1

JUSQU'À  
1+2

### BLONDORPLEX CREAM TONER



- Solution de pastellisation express
- Technologie Plex pour jusqu'à 90% de casse en moins.
- Faible teneur en ammoniac pour un éclaircissement doux et résultat poudré.

Solution de pastellisation dédiée au blond.



1 + 2

5  
MIN

\*Test instrumental mesurant la résistance au coiffage du BlondorPlex Bleach + BlondorPlex Permanent Cream Toner vs. BlondorPlex Bleach seul.

Pour une pastellisation blonde plus intense, tout en éclaircissant délicatement la couleur naturelle et en pastillant simultanément les longueurs et les pointes.

### BLONDOR SEAL & CARE



- Neutralise après un service d'éclaircissement.
- Prépare les cheveux à la pastellisation et au glossing

Le résultat parfait pour vos services d'éclaircissement et de pastellisation.

# TRAVAILLER AVEC LES OXYDANTS

Notre gamme  
polyvalente  
d'oxydants : 5  
forces pour un  
contrôle total de  
l'éclaircissement.



Welloxon Perfect offre une flexibilité totale grâce à une gamme de volumes d'oxydants de 1,9 % à 12 %, permettant un contrôle optimal du degré et de la qualité de l'éclaircissement. Une gamme adaptée à tous les types de cheveux et à tous les services.

Les faibles volumes d'oxydant, comme 1,9 % et 4 %, offrent un éclaircissement doux tout en permettant un contrôle total, même sur des bases foncées. Les faibles volumes d'oxydant sont également idéaux pour les services de pastellisation et de glossing après l'éclaircissement.

Pour les services d'éclaircissement à l'air libre avec Freelights et Magma, les oxydants dédiés permettent une application précise tout en limitant le gonflement\*.

## ASTUCE PRO

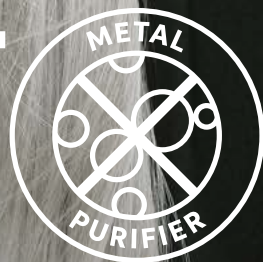
Pour de meilleurs résultats, n'oubliez pas de mesurer votre éclaircissant et votre oxydant !



\*Par rapport à Blondor Multi Blonde Powder.



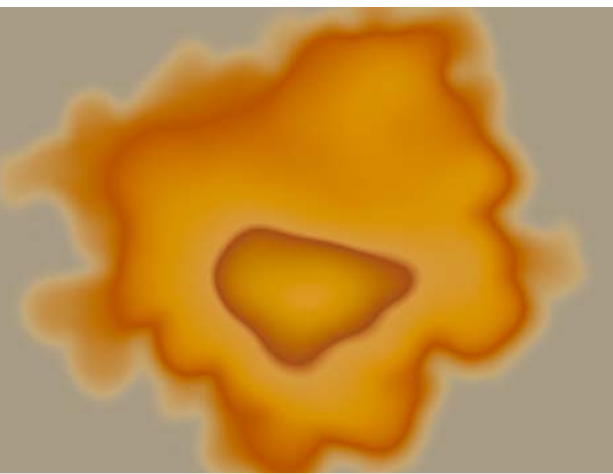
**UN ÉCLAIRCISSEMENT  
INÉGALE<sup>1</sup>  
JUSQU'À 97% DE  
CASSE EN MOINS<sup>2</sup>**



1. Test instrumental vs les principaux concurrents à l'échelle mondiale.

2. BlondorPlex 9 + BlondorPlex n°2, vs. BlondorPlex 9 seul.

# METAL PURIFIER



## LES MÉTAUX PRÉSENTS SUR LA FIBRE CAPILLAIRE

Vous vous êtes déjà demandé pourquoi un éclaircissant ne permet pas toujours d'obtenir un éclaircissement uniforme ?

## PERTURBENT LE PROCESSUS D'ÉCLAIRCISSEMENT

Les métaux présents dans les cheveux peuvent interférer avec le processus de décoloration, compromettant la fiabilité du résultat.

## FORMULÉ AVEC METAL PURIFIER

Le nouveau Blondorplex intègre Metal Purifier. Il capture les métaux afin que la décoloration puisse agir comme prévu.

## DES PERFORMANCES SANS COMPROMIS

Pour un éclaircissement plus parfait que jamais avec Blondor.

# TECHNOLOGIE PLEX



Lors de l'éclaircissement, certaines liaisons d'acides aminés se rompent, causant des dommages.



Le Plex aide à reconstruire les liaisons intérieures des cheveux lors de l'éclaircissement réduisant jusqu'à 97% la casse\*.



BlondorPlex N°2 Bond Stabilizer renforce davantage les liaisons capillaires et rééquilibre le facteur pH.

# MODE D'EMPLOI

Sa texture crémeuse est idéale pour de multiples services.

Mélangez BlondorPlex avec Welloxon Perfect et appliquez sur les cheveux aux zones où l'éclaircissement est souhaité. Laissez pauser jusqu'à 50 minutes ou jusqu'à l'obtention du niveau d'éclaircissement désiré.

**50  
MIN**

Une fois le niveau d'éclaircissement souhaité atteint, rincez abondamment puis appliquez BlondorPlex N°2 Bond Stabilizer, de 2 à 6 pressions selon la longueur des cheveux. Laissez pauser 2 minutes. Rincez et procédez au shampoing puis passez à l'étape de la pastellisation. Aucune étape supplémentaire n'est nécessaire, car BlondorPlex N°2 aide à neutraliser les agents éclaircissants.

**2  
MIN**

Terminez toujours un service d'éclaircissement BlondorPlex par l'application de BlondorPlex N°2 Bond Stabilizer.





**WELLA**  
PROFESSIONALS

**BLONDOR**

**MULTI  
BLONDE 7**

**POWDER LIGHTENER  
POUDRE DE DÉCOLORATION**

**anti-brass complex**

for multiple hair types & techniques  
pour de multiples types de cheveux  
et de techniques

400 g

# BLONDOR MULTI BLONDE

Obtenez jusqu'à 7 tons d'éclaircissement net, maîtrisé et fiable. Convient à tous les types de cheveux, y compris les cheveux fins, fragiles et frisés, pour un éclaircissement net et uniforme.

**JUSQU'À  
7 NIVEAUX**

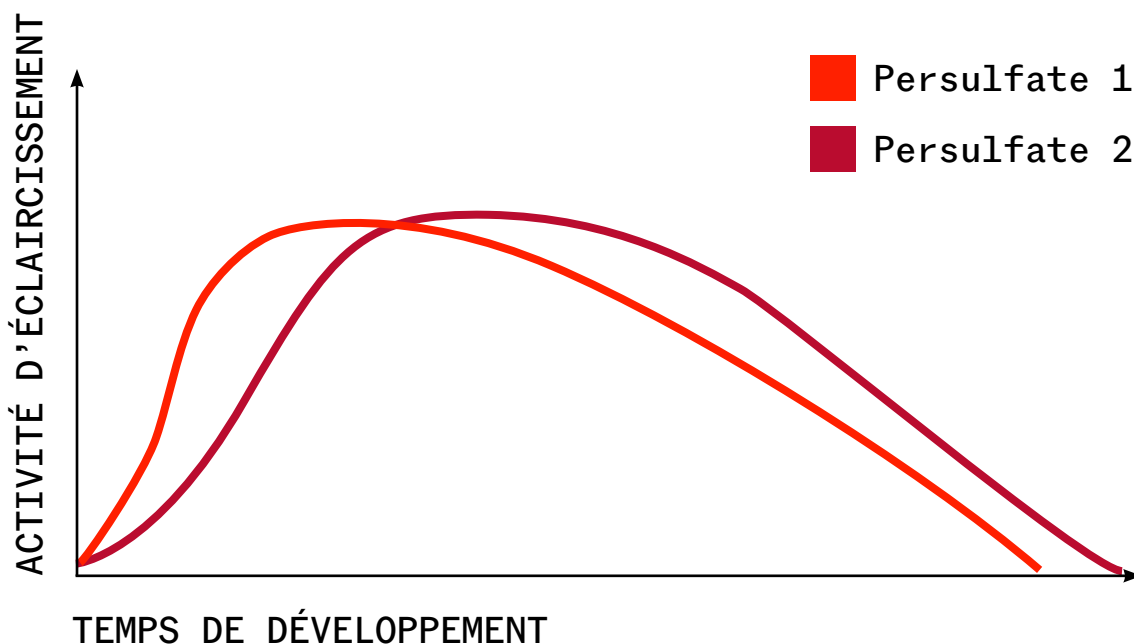
# LA TECHNOLOGIE DES PRODUITS

## COMPLEXE ANTI-JAUNE

L'ingrédient actif d'un éclaircissant est appelé persulfate.

Il est responsable de la dissolution des pigments naturels (mélanine) ainsi que des colorants artificiels.

Blondor MultiBlonde Powder contient **deux types** de persulfates. Le premier initie le **processus d'éclaircissement** et, lorsqu'il ralentit, continue d'agir et **complète le processus**, permettant d'atteindre jusqu'à 7 tons d'éclaircissement.



Lors de l'éclaircissement, le Complexe Anti-Reflète Jaunes réduit les tons chauds.

# MODE D'EMPLOI

GUIDE D'UTILISATION

OPTIONNEL



La consistance crémeuse est idéale pour plusieurs applications.



Mélangez Multiblonde avec Welloxon Perfect et appliquez sur les cheveux là où l'éclaircissement est souhaité.

Laissez agir jusqu'à 50 minutes ou jusqu'à ce que l'éclaircissement souhaité soit atteint.

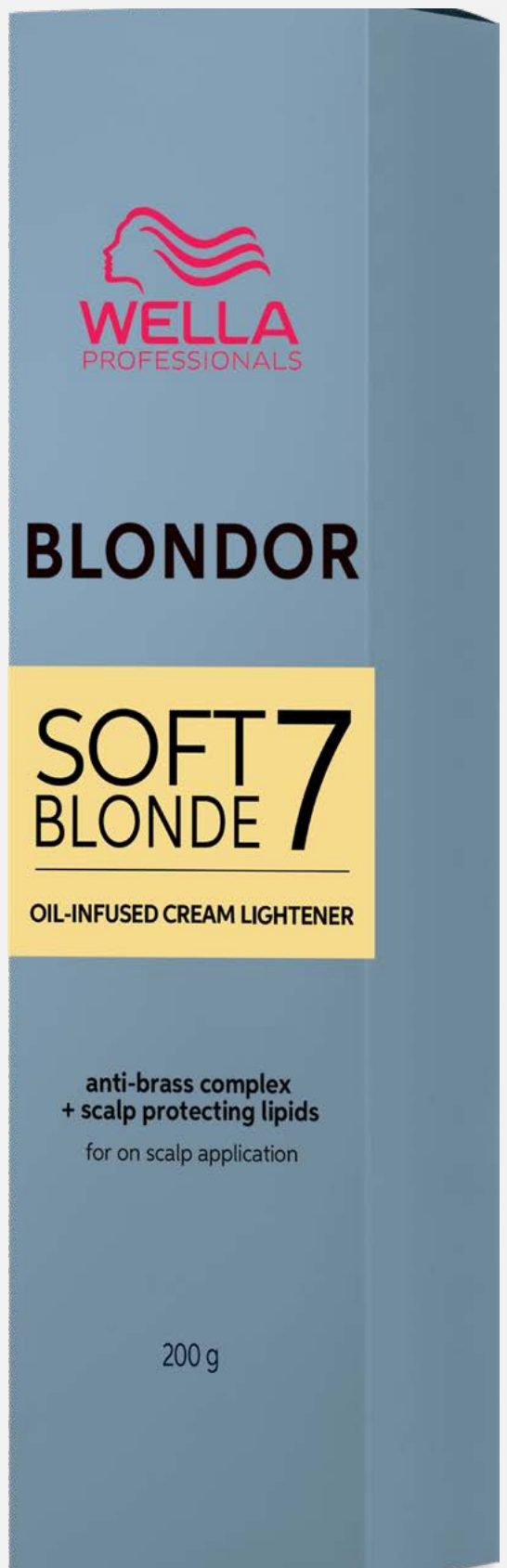
**50 MIN**

Une fois l'éclaircissement souhaité atteint, rincez, faites un shampoing et terminez avec l'après-shampoing Blondor Seal & Care avant les services de pastellisation. Si vous utilisez BlondorPlex, appliquez BlondorPlex N°2 après le rinçage, puis effectuez le shampoing et l'après-shampoing.



# SOFT BLONDE CREAM

Crème éclaircissante protectrice enrichie en huile, offrant jusqu'à 7 niveaux d'éclaircissement. Elle contient des lipides protecteurs qui retiennent l'hydratation, idéale pour un éclaircissement en douceur et enrichie en extraits de camomille.



**JUSQU'À  
7 NIVEAUX**

La décoloration tête entière est une tendance majeure en ce moment. Vous pouvez créer la base parfaite pour les blonds, des blonds platine aux jolis pastels jusqu'aux couleurs vives.



## GUIDE D'UTILISATION

## OPTIONNEL



# 1 + 1.5

OU 1+2



# EXTRA COOL BLONDE

Une combinaison unique  
d'éclaircissement et de  
pastellisation mate froide.

Lors de l'éclaircissement de  
cheveux naturels foncés ou  
colorés, on met en évidence  
beaucoup de reflets chauds.  
Blondor Extra Cool est formulé  
pour éclaircir les cheveux tout en  
déposant simultanément un reflet  
mat froid. Parfait à utiliser seul ou  
mêlé dans un rapport de 1+2  
avec votre éclaircissant Blondor  
préféré (à ne pas mélanger avec  
MAGMA). Facilite la correction  
de la couleur ou aide à créer la  
base parfaite pour des blonds  
froids époustouflants.



**JUSQU'À  
7 TONS**

## GUIDE D'UTILISATION

## OPTIONNEL



**1+1.5**

OU 1+2



# BLONDOR FREELIGHTS

Poudre éclaircissante à base d'argile, idéale pour les techniques d'éclaircissement à l'air libre comme l'illumination ou le painting, offrant jusqu'à 7 tons d'éclaircissement.

**JUSQU'À  
7 TONS**



## LA SCIENCE DERRIÈRE: TECHNOLOGIE ACTIFUSE®

Freelights se mélange avec son oxydant : pour un résultat optimal, il est nécessaire d'utiliser la poudre éclaircissante Freelights avec l'oxydant Freelights – ce n'est qu'à ce moment-là que la technologie ACTIFUSE® s'active.

Les polymères se lient alors entre eux pour former une texture flexible et adhésive. Cela permet au mélange de rester en place, facilitant l'application, offrant une répartition plus précise et réduisant le gonflement.



Consistance crémeuse. Mélange flexible pour une application facile. Argile adhésive qui reste en place, idéale pour la précision et les détails.

# MODE D'EMPLOI

Pour toutes les techniques hors cuir chevelu. Utilisez toujours la poudre éclaircissante

FREELIGHTS avec l'oxydant FREELIGHTS- Ce n'est qu'à ce moment-là que vous activerez la technologie ACTIFUSE®.

Blondor Freelights possède une consistance idéale pour une application précise, qui reste en place pendant processus d'éclaircissement.

## GUIDE D'UTILISATION



# MAGMA PAR BLONDOR

Poudre éclaircissante 2-en-1 :  
Décoloration & Recoloration en  
une étape, pour les techniques  
enfermés ou à l'air libre.

Atteignez jusqu'à 6 tons  
d'éclaircissement et libérez toute  
votre créativité grâce à des  
nuances intermixtables, allant de  
résultats doux à intenses.

Convient aux cheveux naturels  
comme aux cheveux colorés, pour  
une application hors cuir chevelu.

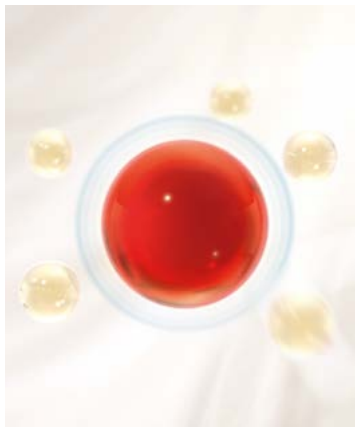


## LA SCIENCE DERRIÈRE : TECHNOLOGIE SPECTRALIFT

La technologie SpectraLift permet d'éclaircir le cheveu de  
l'intérieur tout en le pastellisant de l'extérieur, grâce à  
des colorants directs spécialement conçus pour agir en  
combinaison avec les agents éclaircissants.



Colorants traditionnels



Colorants dans Magma



# MODE D'EMPLOI

## GUIDE D'UTILISATION



Temps de pause  
pour les rouges



## GUIDE D'UTILISATION



Temps de pause  
pour les Blondes



Laissez agir sur les cheveux, puis rincez abondamment.

Spécialement conçu pour neutraliser le pH et éliminer tout excès d'ingrédients à l'intérieur du cheveu, il permet également de stabiliser la couleur pour des résultats durables.



# LES BLONDS

	Force de l'oxydant				
	1.9%	4%	6%	9%	12%
/03 +					
/17					
/36					
/39 & /39 +					
/89 & /89 +					

# LES ROUGES & NUANCES CRÉATIVES

	Force de l'oxydant				
	1.9%	4%	6%	9%	12%
/44					
/65					

# LES MARRONS

Force de l'oxydant

1.9%

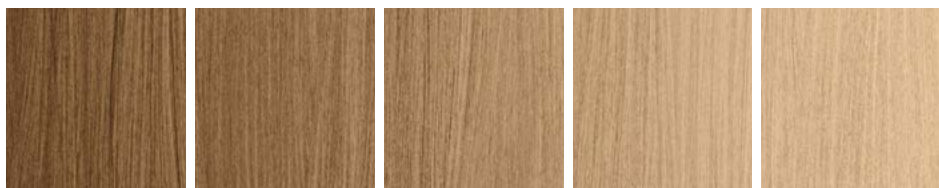
4%

6%

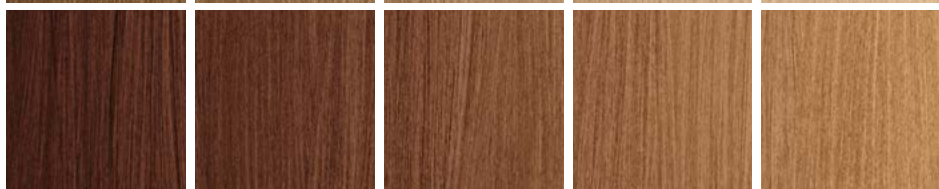
9%

12%

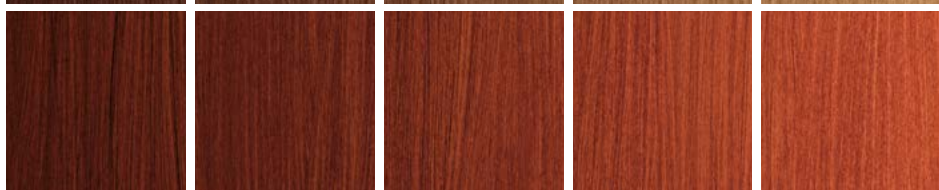
/07 +



/73



/74





# BLONDORPLEX CREAM TONER

Une solution de pastellisation dédiée aux blonds avec la technologie PLEX offre des résultats en 5 minutes. Une palette compacte et intuitive composée de quatre teintes et d'un booster pour une neutralisation ultra-froide, permettant de créer tout type de blond, du froid au chaud. Avec une consistance crémeuse qui permet une application et un rinçage rapide : économique en énergie, en eau et en temps.

“La pastellisation peut rendre le service si unique qu’elle favorise la fidélité de la cliente.”

Hairdresser, UK

“La pastellisation parfait encore davantage mes clientes blondes.” Hairdresser, USA

Après les services d’éclaircissement, les fonds d’éclaircissement sont toujours brutes et présente des reflets. Tous les services d’éclaircissement doivent être suivis d’une solution de pastellisation pour blondes.

## UNE GAMME INTUITIVE OFFRANT

Services de pastellisation express pour blondes, en seulement 5 minutes.

- Neutralise les reflets chauds indésirables
- Jusqu’à 90% de casse en moins\*
- Pour des résultats blonds sains & brillants



# DÉCOUVREZ LA PALETTE DE NUANCES

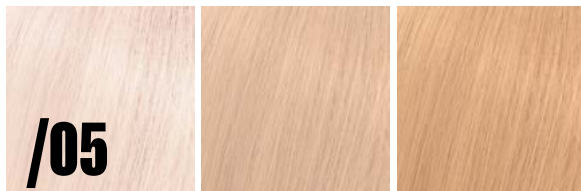
Fond d'éclaircissement 10

Fond d'éclaircissement 9

Fond d'éclaircissement 8

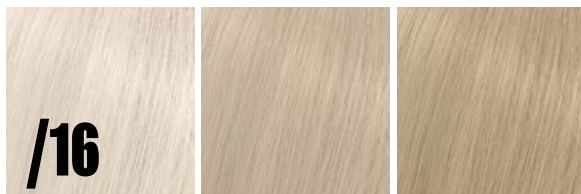
## Scandi Rose

Pour tous les niveaux, apporte une touche délicate de rose avec une pointe d'acajou.



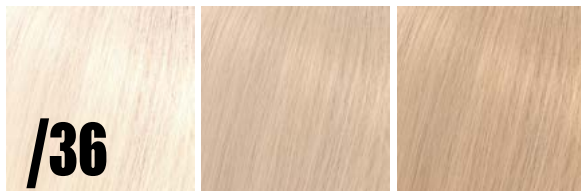
## Lightest Pearl

Pour les niveaux les plus clairs, pour neutraliser le jaune et réduire les reflets chauds.



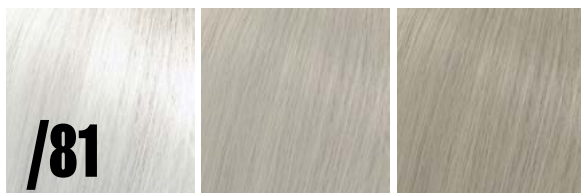
## Crystal Vanilla

Pour tous les fonds d'éclaircissement, pour ajouter des reflets doux "Creamy".



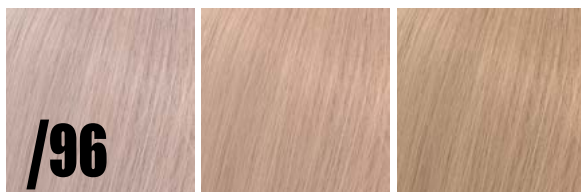
## Pale Silver

Pour neutraliser les reflets jaunes orangés ou obtenir des reflets froids.



## Sienna Beige

Pour tous les fonds d'éclaircissement,, pour ajouter un délicat rose beige avec une touche de nuance fumée.



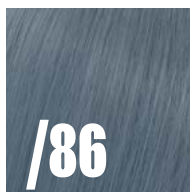
## Scandi Beige

Pour tous les niveaux, pour ajouter un beige doux, délicat et froid.



## Ultra Cool Booster

Peut être utilisé pour intensifier la neutralisation des reflets jaunes-orangés indésirables.



Ajouter 1 à 5g à 30g de la nuance choisie et mélanger avec l'oxydant Welloxon Perfect dans un ratio de 1 + 2.

Prolonger le temps de pause au-delà de 5 minutes permettra une neutralisation supplémentaire et les résultats pourront paraître plus foncés et plus intenses. Peut être trop intense utilisé seul.

# COMMENT ÇA FONCTIONNE

## UNE SOLUTION PRATIQUE POUR UNE PASTELLISATION EXPRESS

La solution de pastellisation blonde dédiée de Wella Professionals, avec la technologie PLEX, offre des résultats en 5 minutes. Une palette compacte et intuitive de 6 nuances et d'un Booster pour une neutralisation ultra-froide, permettant de réaliser tous les blonds, du froid au chaud. Avec une texture crémeuse qui permet une application facile et un rinçage rapide



## TECHNOLOGIE PLEX INTÉGRÉE JUSQU'À 90% DE CASSE EN MOINS\*

Blondorplex Cream Toner est pré-mélangé avec la technologie PLEX. Cette formule crémeuse révolutionnaire améliore le lissage des cuticules sur tous les types et textures de cheveux, pour des cheveux incroyablement brillants et visiblement sains, avec jusqu'à 90 % de casse en moins.\*

\*Test instrumental mesurant la résistance au coiffage de BlondorPlex bleach + BlondorPlex Permanent Cream Toner vs. BlondorPlex bleach alone.

## COMPLEXE ANTI-JAUNE

Blondorplex Cream Toner contient une faible teneur en ammoniacque, permettant une correction en douceur pour neutraliser les reflets jaunes plutôt que de simplement les masquer. Ils illuminent ainsi les blonds des repousses jusqu'aux pointes.



# POURQUOI CHOISIR BLONDORPLEX CREAM TONER

## ADAPTÉ À VOS CLIENTES

BlondorPlex Cream Toner est adapté pour une pastellisation après tous les services d'éclaircissement, et conviennent à toutes les textures de cheveux pour neutraliser et atténuer les reflets chauds.

BlondorPlex Cream Toner contiennent **une faible teneur en ammoniacque** pour un éclaircissement en douceur pour **éliminés les reflets chauds** plutôt que de simplement les camoufler.

### BLONDORPLEX CREAM TONER

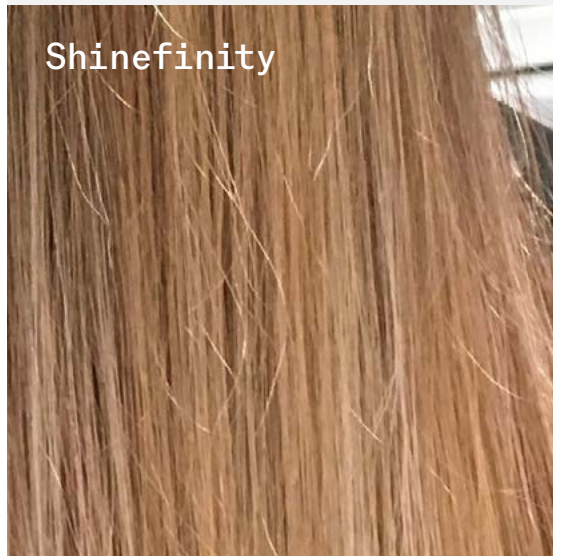
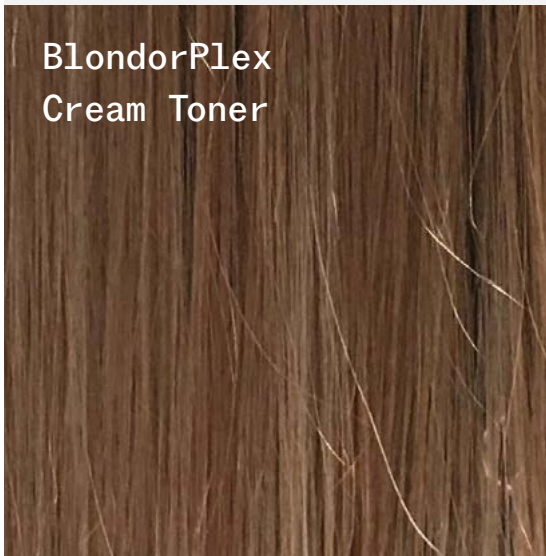
- Jusqu'à 90% de casse en moins
- Formule alcaline pour des blonds parfaits
- Une gamme intuitive et compacte, avec des résultats en seulement 5 minutes.

### PASTELLISATION SEMI-PERMANENT

- Déposer sur des zones poreuses
- Ne s'estompe pas sur les lignes de démarcations
- Large palette de nuances

BlondorPlex  
Cream Toner

Shinefinity



# MODE D'EMPLOI

Réaliser le service d'éclaircissement souhaité en utilisant votre éclaircissant Blondor préféré, suivi du service soin après éclaircissement.

MÈCHES ENFERMÉES



APPLICATION À L'AIR LIBRE



APPLICATION  
TÊTE ENTIÈRE



# MODE D'EMPLOI

Préparer Blondorplex Cream Toner dans un flacon applicateur. Ajouter d'abord l'oxydant, puis Blondorplex Cream Toner. Utiliser une balance pour un mélange précis.

## /86 ULTRA COOL BOOSTER

Ultra Cool Booster peut être utilisé pour intensifier la neutralisation des reflets jaunâtres et chauds indésirables.

Ajouter 1 à 5 g à 30 g de la nuance de toner choisie et mélanger avec l'oxydant dans un rapport de 1+2.

**Attention: Trop intense pour être utilisé seul.**



	PASTELLISATION EXPRESS	PASTELLISATION EXPRESS + BASE ILLUMINE
QUAND L'UTILISER	Rapide et fiable, prémélangé avec la technologie Plex pour obtenir des résultats blonds parfaitement uniformes.	Pour une pastellisation blonde plus intense, tout en éclaircissant délicatement les racines naturelles. Estompe les lignes de démarcation, pour des résultats blonds parfaits.
RATIO DE MÉLANGE	1+2	1+2
OXYDANT	1,9%	4%
TEMPS D'OXYDATION	5 min	5 min
SOIN APRÈS ECLAIRCISSEMENT	Shampooing Ultimate Color et Color Sealer Liquid Layer	Shampooing Ultimate Color et Color Sealer Liquid Layer

**ASTUCE :** Prolonger le temps de pause au-delà de 5 minutes permettra une neutralisation supplémentaire et les résultats peuvent paraître plus profonds et plus intenses.

# FACILE À MELANGER APPLIQUER ET RINGER

## ① CHOISIR ET MÉLANGER

Palette de nuances complète pour faciliter le choix, mélange 1+2.

### ASTUCE :

Trop jaune, neutraliser avec /16. Trop orangé, neutraliser avec /81. Sublimier les tons dorés avec /36 ou /05. Tons neutres à beige rosé avec /97 ou /96.

## ② APPLICATION

Pour plus de rapidité, appliquer le toner sur cheveux humides des repousses aux pointes à l'aide d'un pinceau applicateur. Peigner pour répartir.

5  
MIN

## ③ RINÇAGE

Rinçage rapide pour économiser énergie, eau et temps. Terminer avec Ultimate Color pour protéger et compléter le service de couleur.



# SOLUTION DE PASTELLISATION POUR TOUS LES BESOINS CAPILLAIRES

## BLONDORPLEX CREAM TONER

Une solution de pastellisation blonde dédiée, formulée avec la technologie PLEX, offre des résultats en 5 minutes, pour un blond parfaitement uniforme.

## SHINEFINITY GLAZE

Zéro éclaircissement, zéro dommage, et un résultat vernis coloré.

## COLOR TOUCH

Infuse les cheveux d'une couleur intense et glossy. Neutralise rapidement les reflets indésirables.

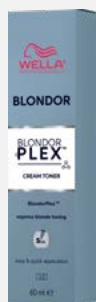
## ILLUMINA COLOR

Coloration pure pour un résultat naturel et lumineux.

## KOLESTON PERFECT

Nuances ultra-précise pour un résultat de couleur uniforme.

Après les services d'éclaircissement, appliquer une solution de pastellisation adaptée à tous les types et textures de cheveux .



# QUELLE GAMME POUR UNE PASTELLISATION

## Bénéfices Pastellisation

## Comment l'utiliser ?

## Temps de pause

### BLONDORPLEX CREAM TONER

- Pastellisation express
- Formulé avec la technologie Plex jusqu'à 90% de casse en moins.\*
- Faible teneur en ammoniac pour une transition douce et neutraliser les reflets jaunes



Flacon applicateur ou bol et pinceau.

5  
MIN

### SHINEFINITY

- Offre une pastellisation blonde sans éclaircissement
- Ravive la couleur naturelle des cheveux
- Formule clean, sans ammoniac, silicones ni alcools



Flacon pour une application rapide. Bol et pinceau pour plus de précision.

JUSQU'À  
20 MIN

### COLOR TOUCH

- Pastellisation intense & glossy
- Neutralisation intense
- Doux et sans ammoniac



Application rapide au flacon, même sur cheveux longs ou épais

JUSQU'À  
20 MIN

### ILLUMINA COLOR

- Résultats premium avec une lumière éclatante
- Transitions douces entre les nuances
- Protection contre les dommages



Bol et pinceau

5-15  
MIN

### KOLESTON PERFECT

- Large palette de nuances dont des neutres
- Uniformité parfaite de la repousse aux pointes
- Protection contre les dommages



Bol et pinceau

5-15  
MIN



**LE POUVOIR  
DE L'ECLAIRCISSEMENT**

# OFFRE DE SERVICES COMPLETE



De l'éclaircissement sur l'ensemble de la chevelure aux placements de précision, le service de mèches est perçu non seulement comme un classique, mais comme un service professionnel maîtrisé par les coiffeurs. Blondor Multi Blonde et BlondorPlex sont des références mondiales pour ces services.



Pour un éclaircissement à l'air libre avec des mèches balayées, offrant un effet ensoleillé ou une transition marquée des repousses foncées aux pointes plus claires, Blondor Freelight offre une consistance idéale pour la précision.



Conçu pour un éclaircissement maximal, permettant de créer la palette parfaite, des blonds neutres aux magnifiques pastels, en passant par un blond polaire ou des résultats éclatants. Blondor Soft Blonde Cream est le produit de référence pour l'éclaircissement tête entière.



Neutralisation contrôlée pour une pastellisation sur mesure des blonds, du froid au chaud, après tous les services d'éclaircissement, avec BlondorPlex Cream Toners, une solution dédiée aux blonds avec la technologie PLEX, pour des résultats blonds brillants et sains avec jusqu'à 90 % de casse en moins.\*.

# COMPRENDRE L'ÉCLAIRCISSEMENT



Tous les produits Blondor contiennent 3 ingrédients clés :

- Persulfates
- Agents alcalins
- Peroxyde d'hydrogène (provenant des oxydants Welloxon Perfect et de l'oxydant Freelights)

Lorsqu'ils sont mélangés ces trois ingrédients clés agissent ensemble pour garantir des résultats d'éclaircissement uniformes, les éléments phares sont les persulfates. La qualité et la concentration des persulfates dans les produits Blondor sont ce qui leur confère des performances aussi fiables.

Les produits Blondor contiennent deux ou trois types de persulfates de haute qualité. L'un déclenche le processus d'éclaircissement et, à mesure qu'il ralentit, le deuxième et le troisième s'activent pour compléter le processus permettant au produit d'atteindre jusqu'à 7 niveaux d'éclaircissement (ou, dans le cas de BlondorPlex, jusqu'à 9 niveaux d'éclaircissement).

Pour un résultat optimal, n'oubliez pas de peser votre produit Blondor et votre oxydant : l'éclaircissement dépend de la concentration et de la quantité d'oxydant utilisé. Il est donc recommandé d'utiliser l'oxydant dédié.

# PROCESSUS D'ÉCLAIRCISSEMENT

Tout comme le nuancier, le fond d'éclaircissement est un outil essentiel auquel les meilleurs coloristes du monde entier se réfèrent pour formuler leurs services de coloration et d'éclaircissement. Le fond d'éclaircissement offre au coloriste une représentation visuelle à chaque niveau de couleur de cheveux. Elle permet d'identifier quel produit et quelle concentration d'oxydant sont adaptés à chaque type de cheveux.

Lors de l'éclaircissement, la couleur naturelle et artificielle des cheveux est éliminée, laissant apparaître le fond d'éclaircissement, qui peut varier du brun rougeâtre aux reflets jaunâtres. Cela se produit lors de tous les services de coloration, mais c'est particulièrement visible lors des services d'éclaircissement.



Fond d'éclaircissement révélé pendant 0 à 50 minutes sans chaleur.

# CONSEILS D'EXPERT POUR L'ÉCLAIRCISSEMENT

## **APPLIQUER AVEC PRÉCISION**

pour des résultats impeccables et précis.

## **APPLIQUER UNE QUANTITÉ GÉNÉREUSE DE PRODUIT**

pour garantir le niveau d'éclaircissement souhaité et éviter des résultats inégaux.

## **SURVEILLER CONSTAMMENT LE DÉVELOPPEMENT**

Commencer avec un oxydant de faible concentration et l'augmenter pour plus de contrôle et de précision.

## **RÉALISER UN TEST SUR MÈCHE**

pour prédire avec précision les résultats d'éclaircissement et déterminer ce qui est réalisable pour chaque client.

**NE PAS SUPERPOSER** – Cela peut endommager les cheveux.

## **RESPECTER LE NIVEAU D'ÉCLAIRCISSEMENT MAXIMUM**

Ne jamais éclaircir les cheveux au-delà d'un niveau 10 (jaune très clair), car cela aurait un effet négatif sur l'état et la structure des cheveux. (Selon le type de cheveux, votre niveau d'éclaircissement maximal peut être inférieur.)

## **PENSEZ « FAIBLE ET PROGRESSIF »**

Choisir un oxydant avec une valeur oxydative faible avec votre produit Blondor pour permettre de décomposer la mélanine des cheveux lentement et progressivement.





**SOLUTIONS DE  
PASTELLISATION**

# LE PARTENAIRE IDÉAL DE TOUT SERVICE D'ÉCLAIRCISSEMENT : LA PASTELLISATION

## QU'EST-CE QUE LA PASTELLISATION ?

La pastellisation est une étape secondaire utilisée pour neutraliser les reflets chauds et cuivrés révélés après l'éclaircissement, afin d'obtenir des blonds aux nuances douces, neutres ou froides.

AVANT



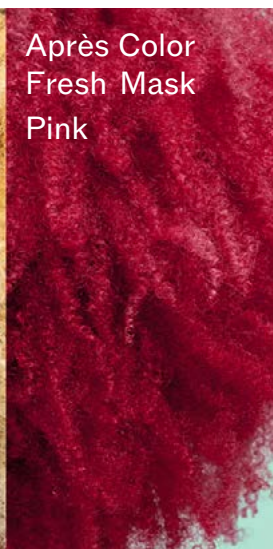
APRÈS



Éclaircissement  
jusqu'à 9 tons



Après Color  
Fresh Mask  
Pink

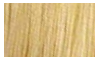




























Ou pour créer des nuances vives et ludiques, allant des reflets doux et pastels aux reflets éclatants et audacieux.

# ESSENTIELS DE LA PASTELLISATION

## FONDS D'ÉCLAIRCISSEMENT RÉVÉLÉS










Savoir neutraliser les reflets chauds indésirables est une compétence professionnelle du coiffeur qui vous aide à réussir vos services d'éclaircissement.

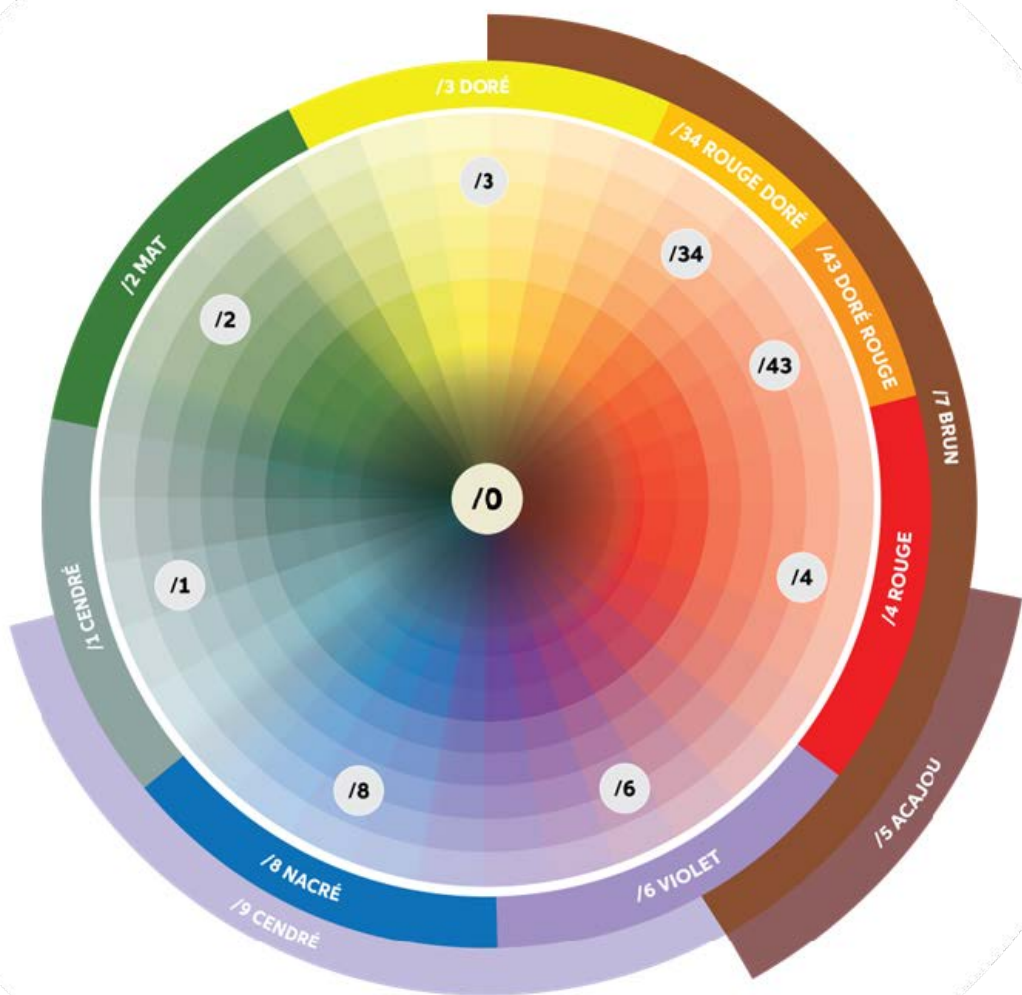
HAUTEUR DE TON	FOND D'ÉCLAIRCISSEMENT	TON NEUTRALISANT
10/0  Blond très très clair	 Jaune très clair	 Violet
9/0  Blond très clair	 Jaune clair	 Violet
8/0  Blond clair	 Jaune	 Violet
7/0  Blond	 Jaune orangé	 Bleu/ Violet
6/0  Blond foncé	 Orange	 Bleu
5/0  Châtain clair	 Rouge orangé	 Vert / Bleu
4/0  Châtain moyen	 Marron rougeâtre	 Vert vert
3/0  Châtain foncé	 Marron	 Vert
2/0  Noir	 Marron foncé	 Vert foncé

# ESSENTIELS

## CERCLE CHROMATIQUE

Les couleurs opposées se neutralisent mutuellement. C'est un point essentiel à retenir lors de la pastellisation.

 /1 Cendré (bleu/vert)	 /2 Mat (vert)	 /3 Doré (jaune)	 /4 Cuivré Rouge (chaud)
 /5 Acajou (rouge/violet)	 /6 Violet (froid)	 /7 Marron (chaud)	 /8 Perlé (bleu)
 /9 Fumé (gris/violet)			



Après l'éclaircissement et avant la pastellisation, les cheveux paraissent plus jaunes.



Après la pastellisation, les fonds d'éclaircissements sont neutralisés pour un résultat final harmonieux.










# SYSTÈME DE NUMEROTATION WELLA PROFESSIONALS



## HAUTEUR DE TON

10/0		Blond très très clair
9/0		Blond très clair
8/0		Blond clair
7/0		Blond
6/0		Blond foncé
5/0		Châtain clair
4/0		Châtain moyen
3/0		Châtain foncé
2/0		Noir

## FOND D'ÉCLAIRCISSEMENT

	Jaune très clair
	Jaune clair
	Jaune
	Jaune orangé
	Orange
	Rouge orangé
	Marron rougeâtre
	Marron
	Marron foncé

# ASTUCES D'EXPERT POUR LA PASTELLISATION



Choisissez la nuance en fonction du fond d'éclaircissement obtenu.



Même les blondes les plus froides veulent paraître lumineuses ! Ajoutez du doré à votre mélange redonnera de l'éclat.



Le doré réfléchit la lumière et donnera visuellement l'impression d'une nuance plus claire.



Les reflets froids peuvent paraître plus foncés.



Les cheveux mouillés peuvent paraître plus foncés que lorsque les cheveux sont secs !



**SOIN  
& ENTRETIEN**

# INVESTIR DANS LES SOINS AU SALON ET À LA MAISON

## COMPRENDRE LES DOMMAGES LIÉS À L'ÉCLAIRCISSEMENT

Lors de l'éclaircissement, les acides aminés qui composent la protéine naturelle du cheveu sont affaiblis et la résistance du cheveu diminue. Cela provoque des cassures et de la fragilité, des frisottis difficiles à maîtriser, ainsi qu'un aspect terne et sans éclat.

Vos clientes vous ont choisi en tant que coiffeur parce qu'elles ont confiance en vous – pour obtenir le meilleur blond possible ; pour les aider à comprendre les besoins en matière de soins et d'entretien liés à leur nuance, et pour formuler des recommandations expertes afin de répondre à ces besoins.



## FAIRE DURER LE BLOND MALGRÉ LES DOMMAGES

Les dommages capillaires sont progressifs : une fois que les cheveux sont abîmés, ils ont tendance à se détériorer plus rapidement. Il est important de recommander des produits qui aident à protéger, entretenir et préserver la beauté des cheveux blonds de vos clients le plus longtemps possible.



## RECOMMANDEZ LES SOINS ADAPTÉS

Le portefeuille de produits Wella Professionals vous fournit les outils pour répondre aux besoins spécifiques de soins et d'entretien de chaque client, et pour leur proposer des services en salon ainsi que des routines à domicile dignes de la confiance qu'ils vous accordent.



# ROUTINE ULTIMATE COLOR

Une gamme de soins dédiée à la couleur, avec moins d'étapes de rinçage, pour une couleur éclatante jusqu'à 10 semaines<sup>1</sup>.

Cheveux revitalisés dès le premier lavage. Technologie brevetée. Avec Metal Purifier, Glycine et Vitamine B5.

Des cheveux jusqu'à 97 % plus forts<sup>2</sup>

Jusqu'à 85 % de tenue de la couleur pendant jusqu'à 32 lavages<sup>3</sup>

Protection et hydratation pour une couleur éclatante et en bonne santé

87 % des consommateurs constatent une amélioration du confort du cuir chevelu dès la première utilisation<sup>4</sup>

Brillance intense



1. Avec une utilisation régulière du programme Ultimate Color, du salon à la maison. 2. Moins de casse lors du coiffage.

3. Test instrumental après 32 lavages (shampooing et masque sans rinçage). 4. Retour client après une seule utilisation du shampooing et du color liquid layer.

# ULTIMATE REPAIR

RÉPARE LES DOMMAGES  
CAPILLAIRES EN 90  
SECONDES

Technologie brevetée  
avec AHA + Oméga 9

Répare les dommages  
capillaires en 90  
secondes\*

99 % de casse en  
moins\*\*

Cheveux 12× plus  
lisses\*\*\*

\*When using ULTIMATE REPAIR step 3. \*\*When using Ultimate Repair step 3.  
Instrumental test versus non-conditioning shampoo. \*\*\*Vs. Non-conditioning shampoo.



# ULTIMATE SMOOTH

ULTIMATE SMOOTH  
NUTRITION EN 30  
SECONDES, DOUCEUR  
JUSQU'À 3 JOURS\*

Technologie brevetée avec  
Squalane + Oméga 9

96 heures de contrôle des  
frisottis\*\*

Jusqu'à 85 % de cheveux plus  
lisses\*\*\*

Brillance soyeuse

\*If unwashed for 3 days vs. Untreated. \*\*When using  
miracle oil serum. \*\*\*Vs. Non-conditioning shampoo.



# DÉCOUVERTE DES LIQUID LAYERS

La nouvelle génération exclusivement réservée aux professionnels de soins Ultimate Salon, à utiliser avant et après le service, offre des résultats transformateurs instantanés et durables, couche après couche.



SOIN ACIDE INSTANTANÉ  
SANS RINÇAGE POST-  
COLORATION POUR  
SCELLER ET PROTÉGER LA  
COULEUR

## AVANTAGES ESSENTIELS :

- Un traitement acide instantané antioxydant pour reconstituer et rééquilibrer le pH des cheveux
- Scelle instantanément les cheveux colorés dès la première utilisation
- Apaise le cuir chevelu des consommateurs sensibles, tout en démêlant et en lissant les cuticules



DOUCEUR ET CONTRÔLE  
DES FRISOTTIS QUI DURE  
AU-DELÀ DU PROCHAIN  
SHAMPOING\*

## AVANTAGES ESSENTIELS:

- Protection contre l'humidité
- Aide à sceller et lisser les cuticules jusqu'à 3 jours
- Look salon longue tenue\*\*

# COLOR FRESH MASK

## REVITALISEZ ET ENTRETENEZ VOTRE BLOND

Une formule soin qui laisse les cheveux plus lisses et plus hydratés, adaptée aux transformations naturelles ou audacieuses ainsi qu'à l'entretien de la couleur.



Préservez votre blond platine plus longtemps

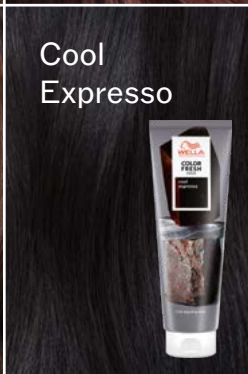
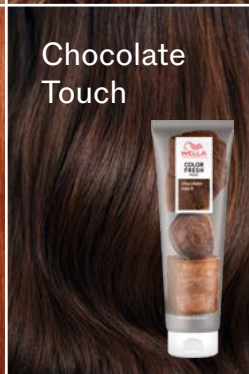
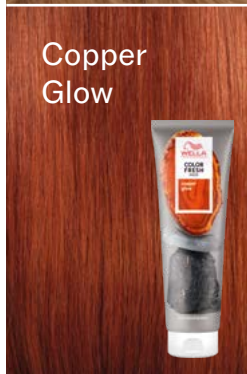
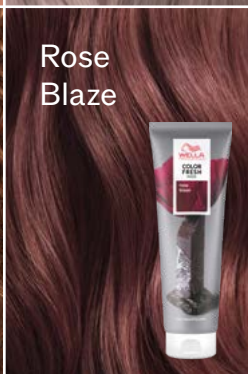
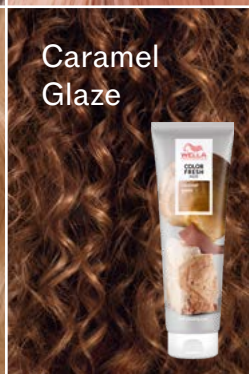
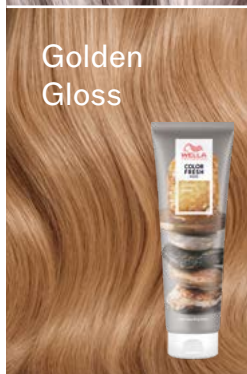
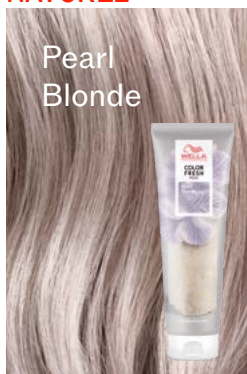


Neutralise les reflets chauds et cuivrés indésirables grâce à des pigments violets froids

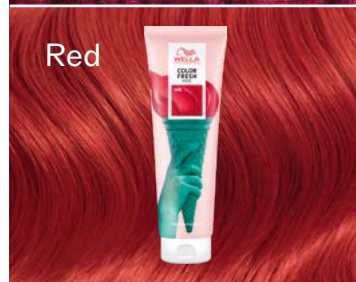
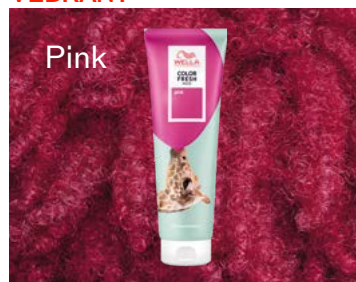


Préservez des tons beige doré pour un effet ensoleillé

### NATUREL



### VIBRANT



# PRENDRE SOIN DU BLOND

## Wellaplex Bond Builder

JUSQU'À 97 % DE CASSE EN MOINS\*

Aide à reconstruire les liaisons internes du cheveu pour une fibre renforcée pendant les services d'éclaircissement et de coloration, tout en garantissant un résultat couleur précis.

- Maintient le pH de la couleur et/ou de l'éclaircissant à un niveau optimal ; permet une pénétration optimale des agents éclaircissants et des pigments pour un développement parfait de la couleur et de l'éclaircissement. Le partenaire idéal des éclaircissants et colorations Wella Professionals.
- Facile à utiliser : aucun changement d'oxydant ni de temps de pause nécessaire.

## PRODUITS POUR LE SALON

### N°1 Bond Maker

Aide à créer des liaisons dans le cheveu pendant les services de coloration ou d'éclaircissement. À mélanger avec la coloration ou l'éclaircissant.



### N°2 Bond Stabilizer

Aide à reconstruire les liaisons internes du cheveu pour une fibre plus forte lors des services d'éclaircissement et de coloration, tout en garantissant un résultat couleur parfait.



## PRODUITS SOIN À DOMICILE

### N°3 Hair Stabilizer

Aide à maintenir le cheveu fort, lisse et doux jusqu'au prochain traitement WellaPlex en salon.



\*Éclaircissement Blondor avec WellaPlex vs sans WellaPlex.

# COMMENT ÇA FONCTIONNE ?

## CHEVEUX ABÎMÉS

À l'intérieur des cheveux abîmés, certaines liaisons d'acides aminés sont rompues. Les dommages peuvent résulter de procédés chimiques, de contraintes mécaniques ou de facteurs environnementaux affectant la fibre capillaire.

## ACTION DE WELLPLEX PENDANT LE SERVICE D'ÉCLAIRCISSEMENT / COLORATION

**N°1 Bond Maker** aide à reconstruire les liaisons internes du cheveu pour une fibre plus forte.

Il maintient le pH du mélange couleur/éclaircissant à un niveau optimal, permettant une pénétration optimale des pigments.

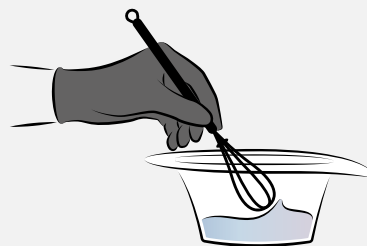
**N°2 Bond Stabilizer** Renforce davantage les liaisons du cheveu et rééquilibre le pH. Enrichit la fibre capillaire, lisse et protège la surface du cheveu.



# WELLAPLEX PENDANT LES SERVICES D'ÉCLAIRCISSEMENT

## ÉTAPE 1

Mélanger l'éclaircissant ou la coloration comme d'habitude. Ajouter WellaPlex N°1 Bond Maker.



## ÉTAPE 2

Appliquer sur les cheveux. Procéder comme d'habitude.



## ÉTAPE 3

Rincer, essorer avec une serviette – ne pas faire de shampooing.



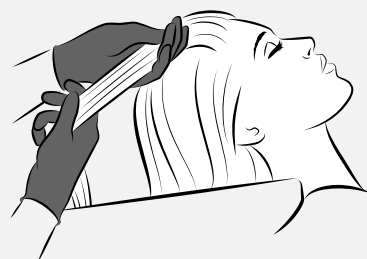
## ÉTAPE 4

Faire un shampooing, rincer et essorer avec une serviette.



## ÉTAPE 5

Appliquer BlondorPlex N°2 Bond Stabilizer. Laisser agir pendant 2 minutes. Rincer



# UTILISATION DE WELLAPLEX

## TÊTE ENTIÈRE OU TECHNIQUE ENFERMÉE

BLONDOR POWDER /  
CREAM

OXYDANT  
(le ratio de mélange  
peut varier)

(10+1 Poudre  
éclaircissante /  
WellaPlex N°1)

WELLAPLEX N°1  
BOND MAKER (ml)



## PAINTING OU ÉCLAIRCISSEMENT À MAIN LEVÉE

BLONDOR  
POUDRE  
FREELIGHTS / MAGMA

OXYDANT  
(le ratio de mélange  
peut varier)

(20+1 Poudre  
éclaircissante /  
WellaPlex N°1)

WELLAPLEX N°1  
BOND MAKER (ml)



N°2 BOND STABILIZER s'applique après avoir rincé l'éclaircissement ou les mèches, avant le shampoing. Appliquer sur cheveux essorés avec une serviette. Utiliser 2 à 6 pressions selon la longueur des cheveux. Peigner pour répartir et ajouter davantage si nécessaire. Une pression de N°2 Bond Stabilizer correspond à 4 g.

**Poudre éclaircissante BlondorPlex** la technologie BlondorPlex contient déjà l'ingrédient actif de WellaPlex N°1 Bond Maker !

Complétez toujours le service BlondorPlex avec le N°2 Bond Stabilizer.



# BLONDOR SEAL & CARE

## L'IMPORTANCE DU TRAITEMENT APRES ECLAIRCISSEMENT

Pendant le processus d'éclaircissement, une formule de couleur ou d'éclaircissant crée un environnement alcalin. La synergie entre le révélateur, l'alcalin et le persulfate réagit et oxyde la mélanine ainsi que les pigments artificiels, éclaircissant ainsi le cheveu. Après un service d'éclaircissement, il est important de neutraliser le pH du cheveu en le ramenant à un niveau acide à l'aide d'un traitement post-éclaircissement.

## BLONDOR SEAL & CARE

Ce traitement post-éclaircissement léger interrompt le processus d'oxydation et optimise le pH du cheveu. Sa formule conditionnante prépare le cheveu à la pastellisation ou au glossing.



# LE RINCAGE PARFAIT

**Étape 1 :** Rincer complètement le produit Blondor.

**Étape 2 :** Faire un shampoing avec le shampoing Wella Professionals recommandé.

**Étape 3 :** Appliquer Blondor Seal & Care et laisser agir 3 à 5 minutes.



## AVEC LA TECHNOLOGIE BOND BUILDER

**Étape 1 :** Rincer complètement le produit blondor.

**Étape 2 :** Appliquer BlondorPlex n°2 pendant 2 minutes.

**Étape 3 :** Faire un shampoing avec le shampoing Wella Professionals recommandé.

**Étape 4 :** Passer à la pastellisation avec la gamme Wella Professionals de votre choix.

# TRAITEMENT AVANT COLORATION



**MARULA OIL  
BLEND SCALP  
PRIMER**



**COLOR MOTION+  
PRE-COLOR  
TREATMENT**

**À UTILISER AVANT** Toute coloration oxydative ou produit éclaircissant.

**PERFORMANCE** Créer une couche protectrice sur le cuir chevelu, pour une protection renforcée contre les effets oxydatifs et éclaircissants. Appliquer maximum 5 ml sur l'ensemble du cuir chevelu. Poursuivre avec la coloration.

Traitement avant coloration / éclaircissement qui aide à protéger les cheveux des métaux nocifs et prépare les cheveux à un résultat de couleur plus uniforme. Améliore la douceur et la brillance des cheveux.

# TRAITEMENTS POST - COLORATION



## ULTIMATE COLOR SHAMPOO & COLOR SEALER LIQUID LAYER

**À UTILISER APRÈS** Tous les services de coloration oxydative

**PERFORMANCE** Fixe les molécules de couleur et améliore la tenue de la couleur.

## BLONDOR SEAL & CARE

Tous les services d'éclaircissement

Neutralise le pH, soigne les cheveux éclaircis et apporte une brillance optimale aux blonds.  
Temps de pause : 5 minutes.

# ET ENSUITE ?

## SÉMINAIRES DE DÉCOUVERTE :

- Découverte de la décoloration

## SÉMINAIRE AVANCÉ:

- Les blonds de A à Z

## SÉMINAIRE BALAYAGE

- Balayage Signature
- Iconic Blonde
- Reverse Balayage
- Color Craft

## SÉMINAIRE EXPERT:

- Wella Color Expert



# VOUS VOULEZ EN SAVOIR PLUS ?

En savoir plus sur les services  
Wella Professionals  
[education.wella.com](http://education.wella.com)

Découvrez notre boutique en ligne  
[wellastore.com](http://wellastore.com)

[@wellahair](https://twitter.com/wellahair) [@wellaeducationfrance](https://twitter.com/wellaeducationfrance)

