

SEBASTIAN

PROFESSIONAL

Shape your world.

Exprime ta vraie personnalité à
travers ton style.



HISTORY



1972



Fondation à Los Angeles – par John Sebastian et Geri Cucenza

1972



Geri crée le look Streisand

1973



Le premier Crimping Iron en tant qu'outil de styling

1984



Invention et mise sur le marché du Shaper

1990



Création de Potion 9 inspiré de la forêt tropicale amazonienne

2007



Nouveau lancement de Sebastian Professional

2015



La première Styling-Oil hydratante sur le marché : Dark Oil

2021



Introduction de No.Breaker Bonding Spray



NOW
NEW LEVEL UNLOCKED!



Penetratt

Rescue Mission

PREP
CLEANSE
CARE



Rescue Repair Shampoo

Hydre

Nix the Dry Spell



Hydrating Shampoo

Dark Oil

Shine Outside the Box



Silky Shine Shampoo

Volupt

Maximalist Volume



Max Volumizing Shampoo

No Breaker

Unbreakable Style



Anti-Breakage Pre-shampoo Crème

Twisted

Waves & Curls



Elastic Curls Shampoo

Potion 9

Next Level Nourishment



Elastic Curls Conditioner



Rescue Repair Conditioner



Hydrating Conditioner



Smooth & Shine Conditioner



Max Volumizing Conditioner



Nourishing & Bonding Shampoo



Elastic Curls Mask



Rescue Repair Mask



Intensely Hydrating Treatment Mask



Smooth & Shine Mask



Bonding Melting Mask

REFABRICATE
CARE
STYLING



Overnight Rescue Repair Serum



Smooth & Shine Styling Oil



Thickefy Volumizing Mousse



Bond-building & Styling Treatment Spray



Curl Magnifier Styling Cream



Leave-In Conditioner & Styling Cream



Taming Elixir Serum



Max Volumizing Spray Gel



Bonding & Styling Leave-in Cream



Curl Lifter Styling Foam



Lite Conditioning & Styling Spray



Silkening Hair Mist

Stylers

Mold your Masterpiece

STYLE
TEXTURE
HOLD



Craft Clay



Texture Maker



Texturizer



Microweb Fiber



Matte Putty



Mousse Forte



Dynamic



Shine Define



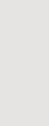
Shaper Zero Gravity



Shaper Fierce



Re-Shaper



Liquid Steel



Gel Forte

Shapers

Prime Time Staples

Specialist

Heat Protection & Multibenefits



Trilliant

Heat Protection

Trilliant – Shine & Heat Protection Spray
Volupt Spray – Volumizing Spray Gel
No Breaker – Bonding & Styling Leave-in Cream
Shine Define – Satin Shine Styling Spray
Dark Oil – Taming Elixir Serum

Cellophanes

Color Care

Semi-Permanent Color Gloss



Caramel Brown



Clear Shine



Honeycomb Blonde



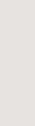
Espresso Brown



Ice Blonde



Rosé Blonde



Vanilla Blonde

What's Your Favorite?

NOS 10 MEILLEURS PRODUITS



Dark Oil
Smooth & Shine Styling
Oil pour une légèreté
soyeuse et du volume

Volupt
Volumizing Spray
Gel pour un volume
durable et une belle
élasticité.

No Breaker
Bond-Building &
Styling Treatment
Spray pour une
réduction jusqu'à
99% de la casse des
cheveux*, corps et
volume

Potion 9
Traitement coiffant
sans rinçage pour
pour une bonne
hydratation, une
tenue flexible et de
la brillance

Craft Clay
Texturizing and
Flexible Styling Clay
pour une finition
mate

*comparé à un shampoing légèrement soignant



No Breaker
Leave-In Cream
pour un effet
anti-frissotis et
une protection
thermique

Trilliant
Shine & Heat
Protection Spray
pour un volume
ultra léger

**Mousse
Forte**
Strong Hold
Volumizing
Mousse pour des
boucles et
ondulations bien
définies

Re-Shaper
Strong Hold &
Touchable Feel
Hairspray - stylé,
re-stylé, sans
limites

Dynamic
Dry Styler pour une
texture mate, de la
stabilité et du
volume

Shape your business.

AVEC NOS 3 SIGNATURE SERVICES - ADAPTÉS À TOUT BESOIN DES CLIENTS!

**Born to Shine
by Dark Oil**

**The Gloss
Legacy
by CELLOPHANES**

**Mrs.
Bond
by NO BREAKER**

Born to Shine Services by Dark Oil

POUR UN VOLUME NATUREL, DES CHEVEUX SOUPLES ET SOYEUX AINSI QU'UNE FINITION AÉRIENNE

① PREP SHAMPOO



Nettoie les cheveux avec le shampooing Dark Oil Silky Shine Shampoo, rince-les et sèche-les avec une serviette afin de préparer les cheveux à l'absorption.

② CONDITIONER



Applique l'après-shampooing Smooth & Shine et peigne les cheveux délicatement avant de les rincer soigneusement.

③ SOIN ET COCKTAILING



Mélange pour ton Styling Potions 9 Leave-In Conditioner & Styling Cream et Dark Oil Smooth & Shine Styling Oil pour un coup de pouce de soin supplémentaire pour nourrir et fixer la coiffure.

Idée de cocktailing supplémentaire

Afin de dompter les frisottis, mélange Potions 9 Leave-In Conditioner & Styling Cream et Mousse Forte. Lors du séchage au sèche-cheveux, les cheveux obtiendront un magnifique look brillant et soyeux.

5 min.
10_{CHF} PVR

Mrs. Bond Services by No Breaker

DES CHEVEUX FORTIFIÉS EN PROFONDEUR, RÉPARÉS AVEC UNE PORTION SUPPLÉMENTAIRE D'HYDRATATION ET UNE PROTECTION THERMIQUE

① PREP SHAMPOO



Prépare les cheveux avec le No Breaker AntiBreakage Pre-Shampoo Creme. Sans temps de pose. Il suffit de rincer. Lave les cheveux avec No Breaker Nourishing & Bonding Shampoo. Sèche ensuite à la serviette jusqu'à ce que les cheveux ne soient plus qu'à 75 % humides.

② SPRAY & MASK



Vaporise le No Breaker Bond-Building & Styling Treatment Spray sur les longueurs et les pointes et superpose-le avec le Bonding Melting Mask. Démêler, masser pour faire pénétrer et laisser agir 5 minutes avec de la chaleur (serviette ou Climazon), puis rincer.

③ SOIN ET COCKTAILING

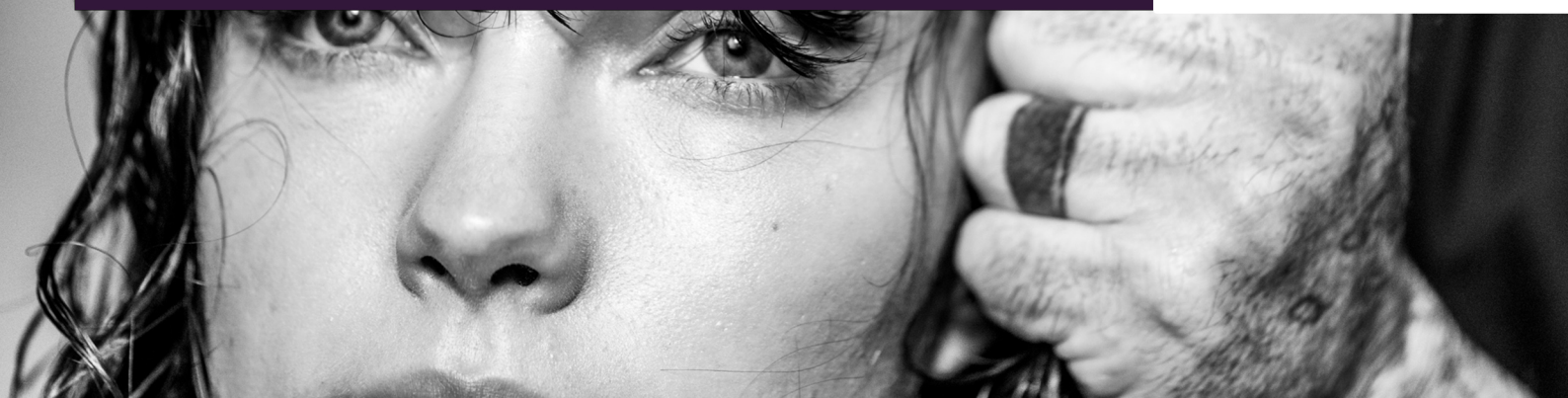


Mélange le No Breaker Bonding & Styling Leave-In Cream et Potions 9 Leave-In Conditioner & Styling Cream dans la paume de ta main et applique le mélange dans les cheveux avant la coupe ou le coiffage.

Idée de cocktailing supplémentaire

Pour des boucles modernes et une protection thermique. La combinaison de Texture Maker, Trilliant et Shaper Zero Gravity permet d'obtenir un look incomparable pour les boucles. Protection thermique jusqu'à 230 °C pour une tenue flexible.

20 min.
25_{CHF} PVR



The Gloss Legacy Services by Cellophanes

EXPRESSYOURSELF! GRÂCE AU SERVICE DE COLORATION POUR UNE COLORATION ÉCLATANTE ET DES CHEVEUX SAINS.

① PREP SHAMPOO & CONDITIONER

Détermine la couleur de départ et choisis la nuance CELLOPHANES adéquate. Choisis un shampooing et un après-shampooing pour des résultats parfaits. Séche les cheveux presque complètement (à 75 %) à la serviette et peigne-les soigneusement.



② COLOR

1. Selon la longueur et le volume des cheveux, utilise entre 60 et 120 g de CELLOPHANES.
2. Applique la coloration à une distance de 3 mm du cuir chevelu
3. Couvre les cheveux et laisse agir pendant 5 minutes
4. Rince soigneusement à l'eau tiède.



③ SOIN ET COCKTAILING

Termine le service avec le shampooing et l'après-shampooing Sebastian qui conviennent le mieux. Mélange Potion 9 Leave-In Conditioner & Styling Cream avec Taming Elixir Serum pour davantage d'hydratation, pour une surface plus lisse et pour un éclat brillant.



Cellophanes

Tous les masques semi-permanents Color Gloss peuvent être mélangés entre eux, pour une variété infinie des couleurs et un maximum de créativité.

10 min.
35_{CHF} PVR



Overnight Routine

Penetraitt Overnight Rescue Repair Serum



- ① Lissage
- ② Élasticité

Penetraitt Rescue Repair Mask



Penetraitt Overnight Rescue Repair Serum



- ① Réparation en profondeur
- ② Hydratation

Penetraitt Overnight Rescue Repair Serum



Volupt Spray



- ① Volume aux racines
- ② Hydratation

Penetraitt Overnight Rescue Repair Serum



Texture Maker



- ① Texture et mouvement
- ② Hydratation

Cocktail

Mélanger les produits dans la paume de la main et appliquer le mélange dans les cheveux

No Breaker

Bond-building & Styling Treatment Spray



Dark Oil

Smooth & Shine Styling Oil



- ① Renforcement
- ② Corps

Dark Oil

Taming Elixir Serum



Craft Clay



- ① Finition satinée
- ② Texture

Potion 9

Leave-in Conditioner & Styling Cream



Dark Oil

Smooth & Shine Styling Oil



- ① Éclat
- ② Hydratation

Microweb Fiber



Dark Oil

Smooth & Shine Styling Oil



- ① Élasticité
- ② Éclat

Texturizer



Potion 9

Leave-in Conditioner & Styling Cream



- ① Souplesse
- ② Hydratation

Potion 9

Lite Conditioning & Styling Spray



Texture Maker



- ① Légère hydratation
- ② Tenue mate

Dark Oil

Smooth & Shine Styling Oil



No Breaker

Bonding & Styling Leave-in Cream



- ① Éclat
- ② Souplesse

Volupt

Thickfy Volumizing Mousse



Dark Oil

Smooth & Shine Styling Oil



- ① Légèreté
- ② Éclat



Re-shaper



Dynamic

- ① Résistance à l'humidité
- ② Texture

Craft Clay



Texturizer

- ① Définition
- ② Texture souple

Microweb Fiber



Shine Define

- ① Tenue flexible
- ② Texture

Potion 9

Lite Conditioning & Styling Spray



Gel Forte

- ① Légère hydratation
- ② Contrôle

Mousse Forte



Trilliant

- ① Tenue accrue
- ② Protection thermique

Volupt

Max Volumizing Spray Gel



Volupt

Thickefy Volumizing Mousse

- ① Légèreté
- ② Volume

No Breaker

Bond-building & Styling Treatment Spray



No Breaker

Bonding-building & Styling Leave-in Cream

- ① Renforcement
- ② Souplesse

Texture Maker



Volupt

Max Volumizing Spray Gel

- ① Tenue mate
- ② Volume et maintien



Méthode L.O.C / L.C.O

L.O.C. signifie Liquid (ou Leave-in Conditioner), Oil, Cream. Il convient d'utiliser les produits dans cet ordre afin d'obtenir les meilleurs résultats. C'est la combinaison de ces produits avec l'application en 3 étapes qui rend L.O.C. si efficace afin de conserver un maximum d'hydratation pour tes boucles. Appliquer le liquide hydratant dans les cheveux avant de le sceller avec de l'huile. Sceller une seconde fois avec une crème. Pour une hydratation maximale jusqu'au prochain lavage.



LIQUID Potion 9

Lite Conditioning & Styling Spray



OIL Dark Oil

Smooth & Shine Styling Oil



CREAM Mousse Forte



LIQUID Penetraitt

Overnight Rescue Repair Serum



CREAM Potion 9

Leave-in Conditioner & Styling Cream



OIL Dark Oil

Smooth & Shine Styling Oil



LIQUID Potion 9

Lite Conditioner & Styling Spray



OIL Dark Oil

Smooth & Shine Styling Oil



CREAM Gel Forte

