

# #PeachBlonde

STEP BY STEP  
COLOR



LOOK REALIZZATO  
CON LE NUOVE NUANCE  
ILLUMINA COLOR

## MISCELE COLORE

### Schiaritura

A: ILLUMINA COLOR 30g 9/59 + 30g 6% / 20vol

B: OPAL-ESSENCE 30g Copper Peach + 30g 1.9% / 6vol

C: 30g Blondor Freelifths + 45g 6% / 20vol

### Tonalizzazione

D: OPAL-ESSENCE 40g Copper Peach + 10g Platinum Lilly  
+ 50g 1.9% / 6vol

## 1 Step

Dividere i capelli secondo la riga naturale. Partendo da 2,5 cm dietro l'attaccatura creare una grande sezione a diamante sulla sommità della testa, seguita da due sezioni triangolari dalla sommità dell'osso occipitale fino all'altezza delle orecchie. Sezionare i capelli dall'area davanti alle orecchie e assicurarli con delle section clips, creando un totale di 5 sezioni.

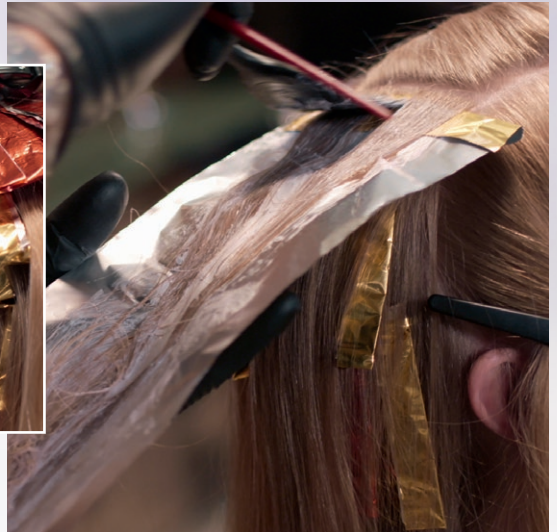


## 2 Step

Partendo dalla sezione triangolare posteriore alternare ciocche più piccole dove usare **miscela A** e ciocche più grandi dove usare **miscela B**.

# #PeachBlonde

STEP BY STEP  
COLOR



## 3

Step

Continuare con la medesima alternanza di **miscela A** e **B** su ciocche di dimensioni diverse anche nella parte superiore. Inserire poi la **miscela C** (Blondor Freelights) in alternanza tra una ciocca e l'altra dove si utilizzano le miscele con **ILLUMINA COLOR (A e B)** e nelle sezioni che incorniciano il volto.



## 4

Step

Dopo aver completato, lasciare agire per 30 minuti senza calore. Proseguire con shampoo e conditioner **Express Treatment ColorMotion+**. Proseguire con il **Blonde Toning** utilizzando la **miscela D**. Applicarla prima nell'area delle radici e lasciar agire per 10 minuti prima di applicarla anche su lunghezze e punte.

