

#SandstoneBlonde

STEP BY STEP
COLOR



LOOK REALIZZATO
CON LE NUOVE NUANCE
ILLUMINA COLOR

MISCELE COLORE

STEP 1

Schiaritura

A: 30g Blondor Freelights Powder
+ 45g 9% / 30vol Blondor Freelights Developer

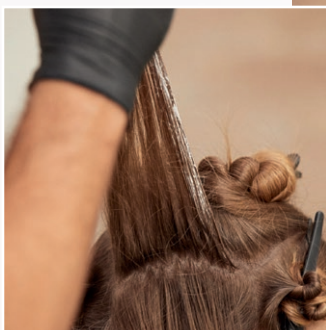
Tonalizzazione COLOR MELT

PER LE RADICI

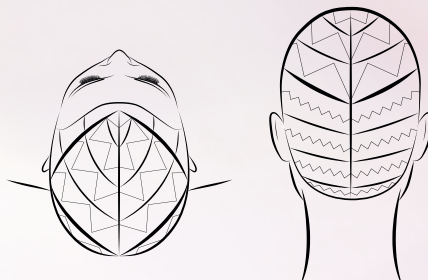
B: ILLUMINA COLOR 20g 6/ + 20g 6/16 + 40g 4%/13 vol
PER LE LUNGHEZZE E PUNTE

C: ILLUMINA COLOR 10g **10/81** + 10g 8/38 + 10g 8/05 + 60g 1.9%/6 vol

1 Step



Sulla sommità del capo creare una sezione a rombo a partire da una distanza di 2 cm dal perimetro. La sezione deve arrivare fino a 3 cm oltre il vertice. Creare una riga centrale anteriore che permetta di isolare le due zone perimetrali fino alle orecchie. Partendo dalla punta del rombo posteriore, creare una riga centrale per dividere i capelli in 2 settori.



2 Step

A partire dalla nuca, creare delle sezioni di circa 2 cm e dividerle in due parti con un piccolo zig zag. Si otterranno 2 ciocche da 1 cm circa. Applicare la **miscela A** solo nella ciocca superiore, dopo aver creato una leggera cotonatura alla base. La ciocca inferiore non viene schiarita. Procedere nello stesso modo su tutta la zona posteriore, utilizzando le clear sheets per controllare la schiaritura.

#SandstoneBlonde

STEP BY STEP
COLOR



3

Nella zona anteriore, partire dall'orecchio e salire fino alla riga centrale creando delle sezioni diagonali. Applicare la **miscela A** sfumando leggermente alla base e intensificando verso le punte. Dividere la sezione a forma di rombo sulla sommità del capo in due parti uguali. Partire da uno dei due lati e creare sezioni di circa 4 cm. Dividere le sezioni in due parti con uno zig zag largo. Si otterranno 2 ciocche. Applicare la miscela A solo nella ciocca inferiore, dopo aver creato una leggera cotonatura alla base.



4

Lavorare per ultima la punta anteriore del rombo, cotonandola e applicando la **miscela A**. Lasciare in posa circa 50 minuti, sciacquare e applicare **WellaPlex N°2** lasciandolo agire per 10 minuti. Sciacquare, fare lo shampoo con **ColorMotion+** e applicare poi **Blondor Seal and Care**.

5

Concludere tonalizzando con tecnica Melt con alternanza di **miscela B** sulle radici e **miscela C** su lunghezze e punte.

